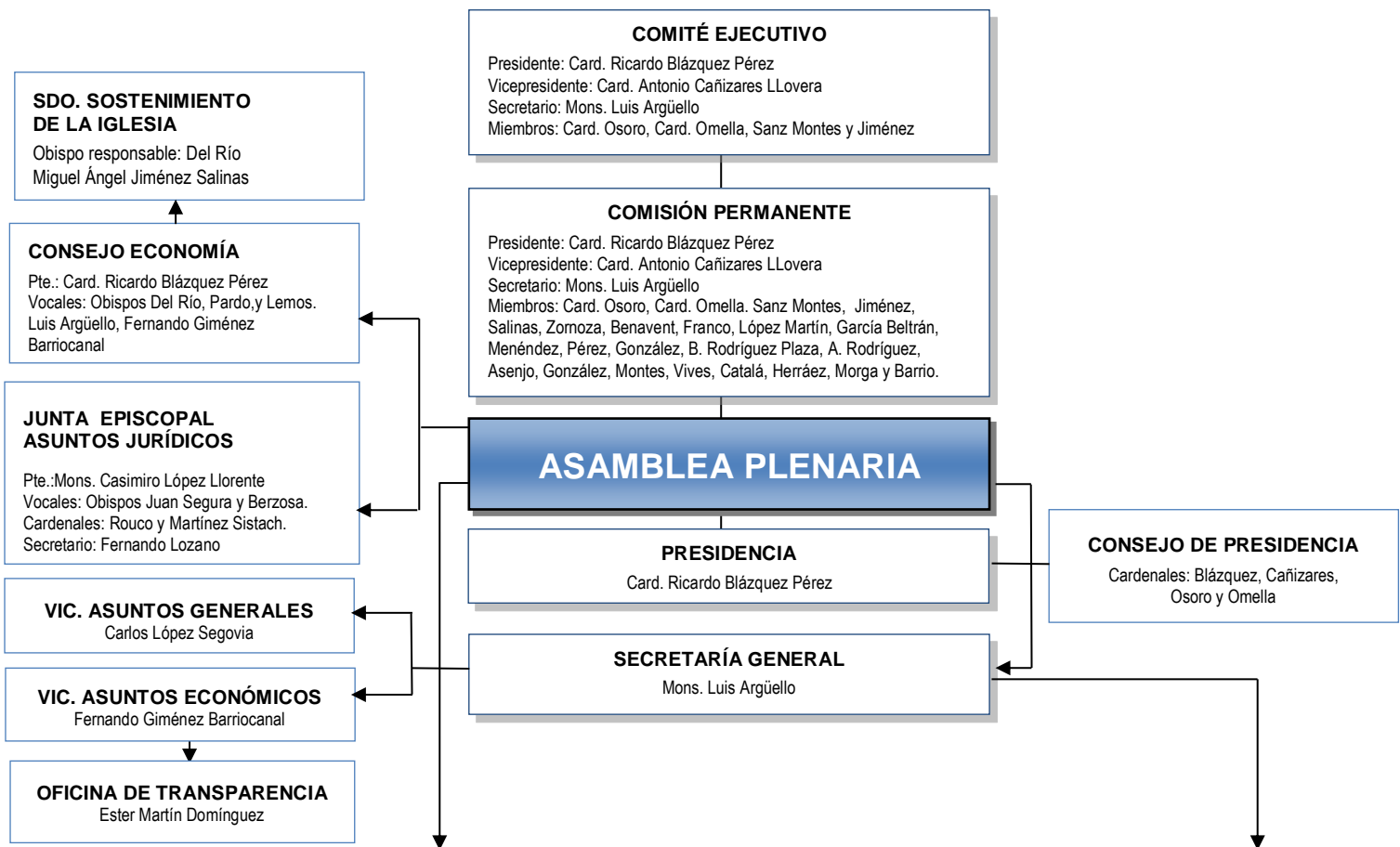


# ORGANIGRAMA DE LA CONFERENCIA EPISCOPAL ESPAÑOLA (2017- 2020)



## COMISIONES EPISCOPALES (Secretariados)

### APOSTOLADO SEGLAR

Pte.: Mons. Javier Salinas Viñals  
 Vpte.: Mons. Mario Iceta  
 Miembros: Reig, Saiz, Meneses, Mazuelos, Ros, Gómez, Escribano, Aznárez, Gordó, Cantero, Gil Hellín y Algora.  
 Srío.: A. Cartagena y F. Herrera

### CLERO

Pte.: Mons. Rafael Zornoza  
 Miembros: Morga, B. Álvarez, Cero, Melgar y Ceballos.  
 Srío.: Juan Carlos Mateos González

### DOCTRINA DE LA FE

Pte.: Mons. Enrique Benavent  
 Miembros: Cortés, Quinteiro, Yangüas, Martínez Camino, Carrasco y Conesa.  
 Secretario: Jesús Pulido Arriero

### ENSEÑANZA CATEQUESIS

Pte.: Mons. César Franco Mtnz.  
 Vpte.: Mons. A. Rodríguez Magro.  
 Miembros: Pujol, Herráez, López, Cortés, Ruiz Martorell, Gómez Sierra, Rico, Martínez Varea, Retana, Vadell y Card. Estepa.  
 Srío.: JM. García Pérez y J.L. Martín

### LITURGIA

Pte.: Mons. Julián López Martín  
 Miembros: Murgui, Sánchez Monje, Ruiz, Lemos, Aznárez, Fernández Collado y Rubio.  
 Srío.: Luis García Gutiérrez

### MEDIOS COMUNICACIÓN

Pte.: Mons. Ginés García Beltrán  
 Miembros: Del Río, Lorca, Giménez Valls, Munilla, Taltavull y Piris.  
 Srío.: José Gabriel Vera Beorlegui

### MIGRACIONES

Pte.: Mons. Juan A. Menéndez  
 Miembros: Benavente, Quinteiro, Novell, Elizalde y Sánchez González  
 Srío.: José Luis Pinilla Martín

### MISIONES

Pte.: Mons. F. Pérez González  
 Miembros: Cerro, Pérez Puey y Del Hoyo.  
 Srío.: José M<sup>a</sup> Calderón Castro

### PASTORAL

Pte.: Mons. Braulio Rodríguez  
 Miembros: Vilaplana, Pardo y Gómez Sierra.  
 Srío.: Juan Luis Martín Barrios

### PASTORAL SOCIAL

Pte.: Mons. Atilano Rodríguez  
 Miembros: Sáiz Meneses, Taltavull, J. Fernández, Pérez Pueyo, Martínez Varea, Benavente y Millán.  
 Srío.: Fernando Fuentes Alcántara

### PATRIMONIO CULTURAL

Pte.: Mons. Juan José Asenjo  
 Miembros: García Burillo, Fernández González, Pardo y Fernández Collado.  
 Srío.: Pablo Delclaux de Muller

### R. INTERCONFESIONALES

Pte.: Mons. Adolfo González Montes  
 Miembros: Martínez Fernández y Herrero.  
 Srío.: Manuel E. Barrios Prieto

### SEMINARIOS Y UNIVERSIDADES

Pte.: Mons. Joan Enric Vives Sicilia  
 Vpte.: Mons. Alfonso Carrasco  
 Miembros: Barrios, Pujol, Cases, Escudero, Yangüas, Martínez Sacristán, Cristau, Hernández Sola y Lemos.  
 Srío.: S. Requena y R. Pérez

### VIDA CONSAGRADA

Pte.: Mons. Jesús Catalá  
 Miembros: López de Andújar, Casanova, Sánchez Monge, Hernández Sola, De las Heras y Herrero.  
 Srío.: Lourdes Grosso García

## SERVICIOS CENTRALES

### OFICINA INFORMACIÓN

José Gabriel Vera Beorlegui

### ESTADÍSTICA Y SOCIOL.

Jesús Domínguez Rojas

### CAUSAS DE LOS SANTOS

M<sup>a</sup> Inmaculada Florido Fernández

### NUEVA EVANGELIZACIÓN

Juan Martínez Sáez

### CATÓLICOS ORIENTALES

Vic. Asuntos Generales

### ARCHIVO Y BIBLIOTECA

M<sup>a</sup> Carmen del Valle Sánchez

### SERVICIO JURÍDICO CIVIL

Silverio Nieto Núñez

### PUBLICACIONES

Manuel Fanjul García

### EDIFICIOS

Isidro García Fernández

### COMPRAS

David Martín Casero